

Info Veranstaltung 28. Oktober 2017



Agenda

- Begrüssung durch Matthias Hauser
(Gemeindepräsident)
- Vorstellung des Projektes
(Walter Ehrensberger Kommissionspräsident, Arch. R. Sidler)
- Vertiefung an den Info-Ständen
(Alle Kommissionsmitglieder)

Weg zum Projekt

- Legislaturziel 14/18 des Gemeinderates
 - Erarbeitung eines Konzepts für Wohnen im Alter und die Konkretisierung von Projektvorschlägen
- Infoveranstaltung am 2. Sept. 2015
 - Präsentation der Studie Villiger die bis 2040 die Einwohnerzahl von 1200 ermittelt und den Bedarf von 12 Wohneinheiten mit je acht 2.5 und vier 3.5 Zimmern definiert
 - Idee: ältere Einwohner von Hüntwangen haben Zugang zu altersgerechtem, bezahlbarem Wohnraum

Weg zum Projekt

- Januar 16, Start der Kommission Wohnen im Alter mit dem Auftrag:
 - Evaluation eines Gebäudes oder Bauplatzes
 - Definition der angebotenen Services
 - Suche nach der idealen Trägerschaft
 - Ausarbeitung eines Vorprojektes

Weg zum Projekt

- Evaluation eines Gebäudes oder Bauplatzes
 - Das Objekt soll im Zentrum und gut mit öV erschlossen sein
 - Objekt soll an einem belebten Ort sein
 - Objekt muss erhältlich und finanziell tragbar sein



Hutfabrik, Gemeindewiese, Wiese beim Kirchengemeindehaus, Bauelenzelg u.a. wurden geprüft **und die Türmliwiese gefunden.**

Weg zum Projekt

- Definition der angebotenen Services
 - Die Mieter wohnen selbstbestimmt und definieren/bezahlen die gewünschten Dienstleistungen direkt und selber
 - Spitex und Rössli sind bereit ihre Dienstleistungen auch hier anzubieten
 - Details ersehen Sie am Info Stand

Weg zum Projekt

- Suche nach der idealen Trägerschaft
 - Verschiedene Formen wie AG, Stiftung und Genossenschaft sind möglich



Wir haben uns für die Form einer
gemeinnützigen Baugenossenschaft
entschieden und suchen Sie als
Mitglied

Weg zum Projekt

- Ausarbeitung eines Vorprojektes
 - 3 Architekten aus dem Rafzerfeld und einer aus Baden wurden angefragt, einer verzichtete auf die Teilnahme
 - Aus 3 Projekten hat eine Fachjury dasjenige der Architekten Sidler aus Baden ausgewählt

Vorteile für Hüntwangen

- Ältere können in der Gemeinde geeigneten Wohnraum finden und EFH werden frei für junge Familien
- Senioren gehen 3-5 Jahre später in ein Alters- oder Pflegeheim wenn sie in einer altersgerechten Wohnung leben können. Das entlastet die Gemeinde von Pflegekosten

Vorteile für Hüntwangen

- Langfristige Einnahmen aus dem Baurechtsvertrag mit der Genossenschaft
- Eine Parkgarage für Anwohner und Gemeindeverwaltung ist geplant
- Steigerung der Attraktivität von Hüntwangen als Wohngemeinde

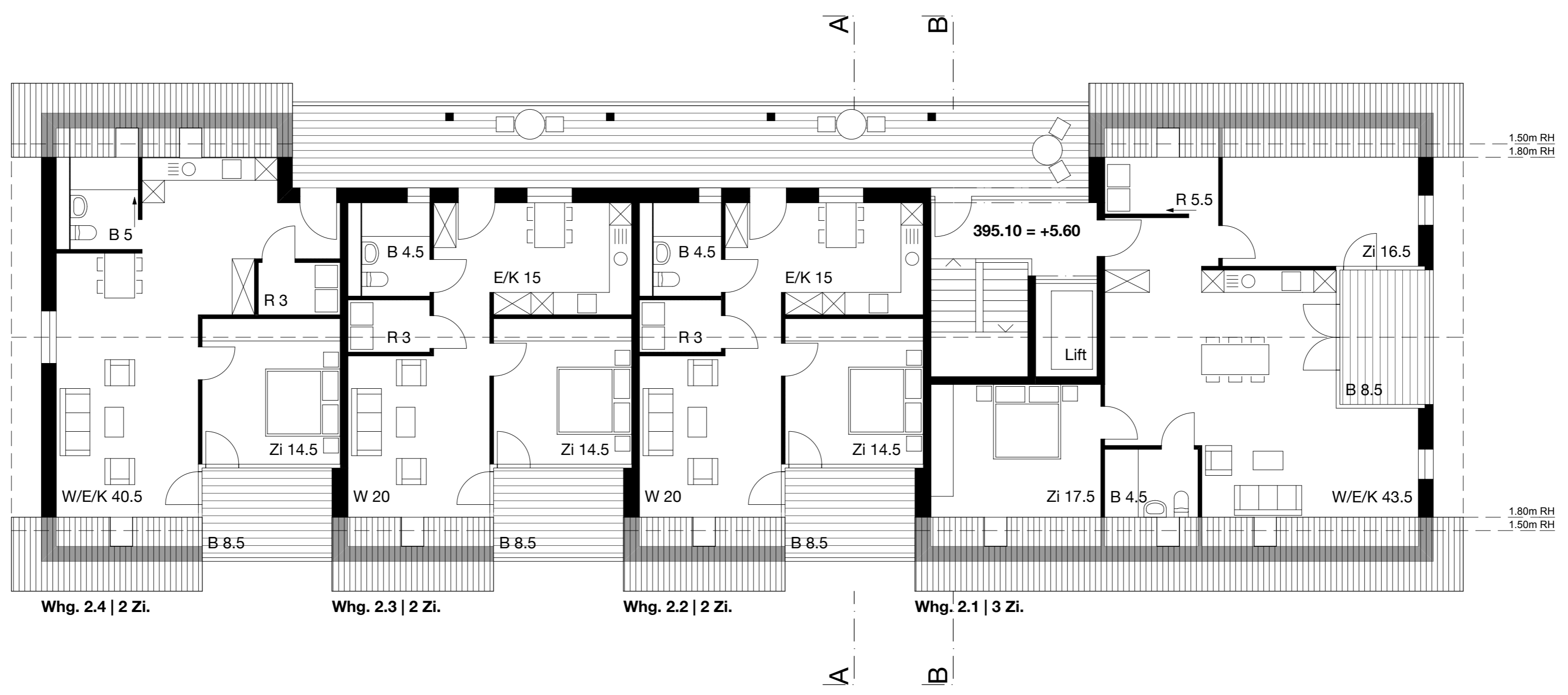
Und nun zum Projekt mit Architekt R. Sidler



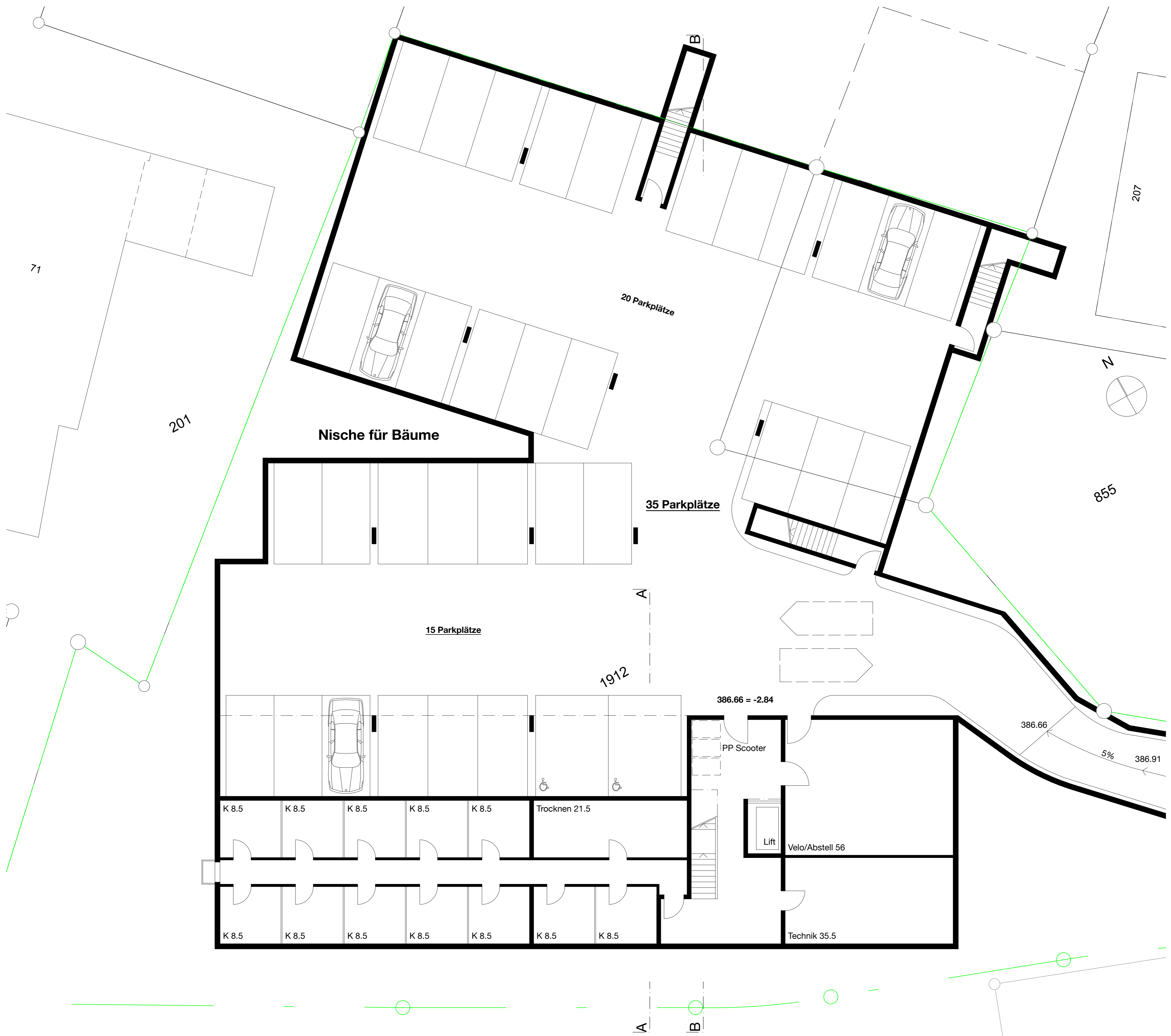
Türliwiese - Alterswohnen Hüntwangen



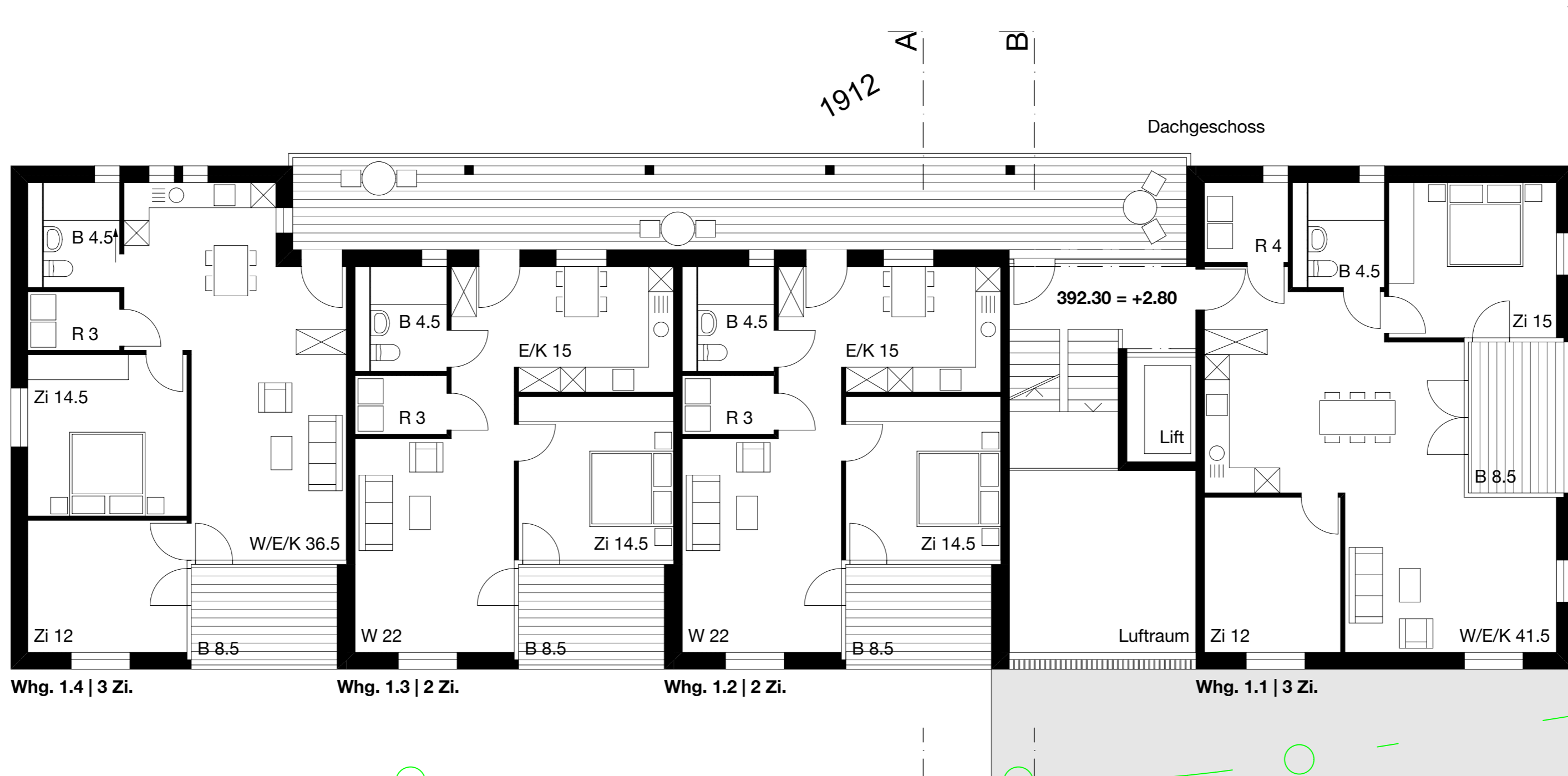
Situation 1:500



Dachgeschoss 1:100



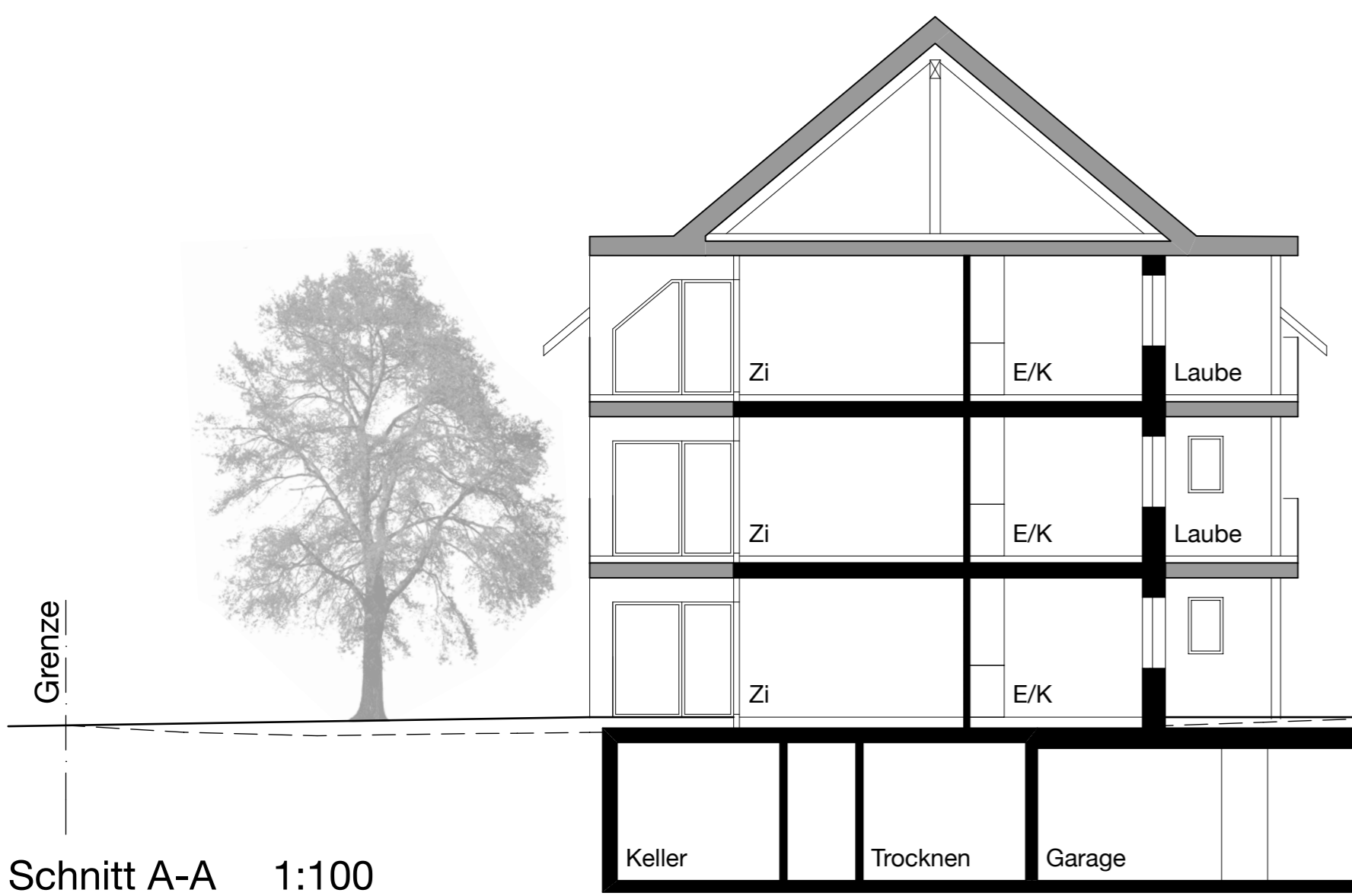
Untergeschoss 1:100



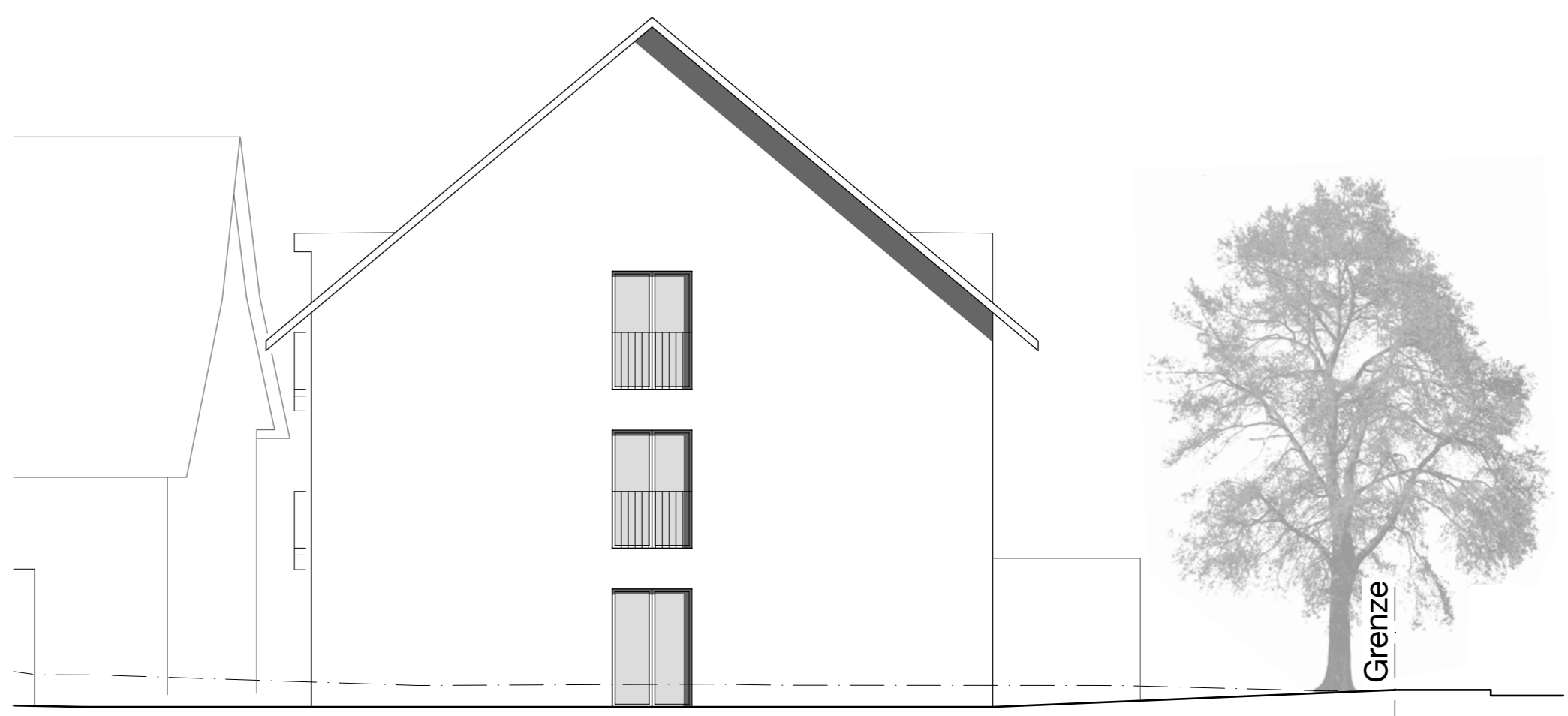
Obergeschoss 1:100



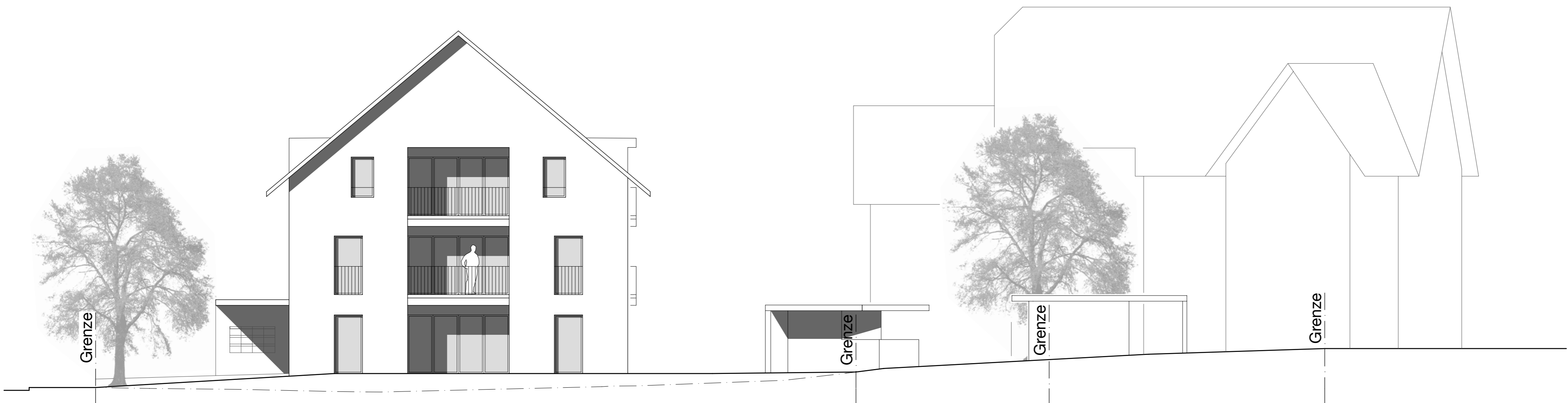
Erdgeschoss 1:100



Schnitt A-A 1:100



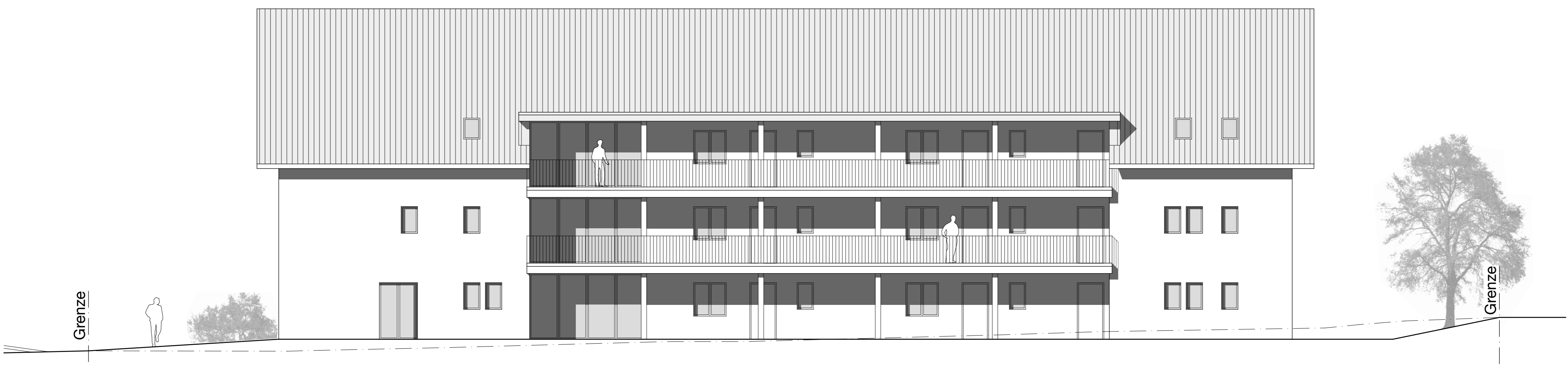
Nordwestfassade 1:100



Südostfassade 1:100



Südwestfassade 1:100



Nordostfassade 1:100

Baukosten

- Wir rechnen mit Kosten (ohne Land) von ca. 4 Mio Fr.
 - acht 2.5 Zimmer- und vier 3.5 Zimmerwohnungen mit Kellerabteil
 - Gemeinschaftsraum mit Küche und WC
 - 15 Parkplätzen davon 3 für Besucher in der Parkgarage
- Teil der Parkgarage für Anwohner und Gemeindeverwaltung ist Sache der Gemeinde
- Gestaltung Kinderspielplatz durch Gemeinde

Genossenschafter werden

- Zielvorstellung: Genossenschafter zeichnen Anteile für 10% der Bausumme d.h. 400'000 CHF, im Minimum sind 320'000 CHF nötig
- Eigenkapital muss mindestens 20% der Bausumme betragen um Hypotheken zu erhalten. Überbrückung vom Fonds de Roulement ist max. 480'000 CHF (12%, 40'000 pro Wohnung)
- Unterstützt von der Wohnraumförderung des Bundes, Begleitung durch Wohnen Schweiz

Genossenschafter werden

- Genossenschafter können alle Privatpersonen und auch Firmen werden
- Alle Mieter sind Genossenschafter
- Gemeinde ist auch als Genossenschafterin angefragt

Wie geht es weiter

- Gemeindeversammlung Abstimmung über Baurechtsvertrag
- Genossenschaftskapital zusammenbringen
- Gründung der Genossenschaft
- Ausführungsprojekt, Baubewilligung Q4, 2018
- Bauphase 2019/2020
- Einzug Ende 2020

Wie geht es weiter

- Danke für Ihre Aufmerksamkeit
- Fragen, Feedback und Anregungen jetzt bitte an den Infoständen
- Besuchen Sie: **www.tuermliwiese.ch**

